

perfes.W8.Patch

v1

program care corectează instalarea unui Windows 8 / 8.1

web: <http://www.perfes.ro>
mail: office@perfes.ro



- Producătorul își rezervă dreptul de a schimba interfața programului fără a anunța în prealabil acest lucru. Însă, producătorul garantează că se vor păstra ideile descrise în acest manual în ceea ce privește modul de operare.
- pentru alte detalii consultați pagina producătorului <http://www.perfes.ro>.
- Microsoft, Windows, precum și logo-ul sunt proprietate exclusivă a Microsoft Corporation.

versiune printabilă: 06.12.2014

I. Corecție instalare Windows 8

Se descarcă programul din internet (http://perfes-scale.perfes.ro/download_W8Patch) sau se obține de la un distribuitor autorizat.

De ce este necesar acest patch?

Programele **perfes.ro** au nevoie de Microsoft .NET Framework 3.5 instalat. Windows 8 nu are instalat inițial acest Framework și nici nu poate fi instalat prin metode automate. Singura lui metodă de instalare este din [Control Panel].[Programs and features].[Turn Windows features on and off], dar pentru aceasta este necesar CD-ul original de instalare, sau acces la Internet. Atunci însă când nu există nici CD și nici acces la Internet, atunci această instalare devine imposibilă.

De aceea, **perfes.ro** a conceput un patch care să corecteze această instalare, care însă nici acesta nu poate face singur tot decât cu ajutorul operatorului în 2 pași, și anume:

- prima oară se instalează un program (http://perfes-scale.perfes.ro/download_W8Patch) care își creează structurile de fișiere și un shortcut pe desktop denumit **PatchW8-FinalStep**.
- al doilea pas este apelarea aceluși shortcut **PatchW8-FinalStep** cu buton dreapta și opțiunea de [Run As Administrator] și abia atunci va fi finală instalarea.



Fig.1 Descarcarea din internet a *perfes.W8.Patch.exe*.

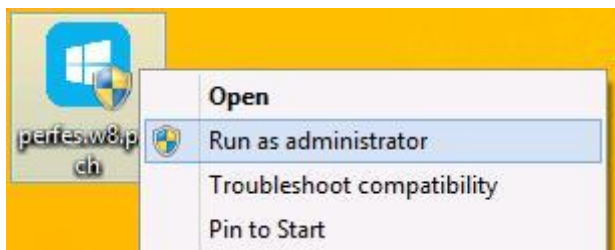


Fig.2 Apel cu buton dreapta și [*Run as administrator*]

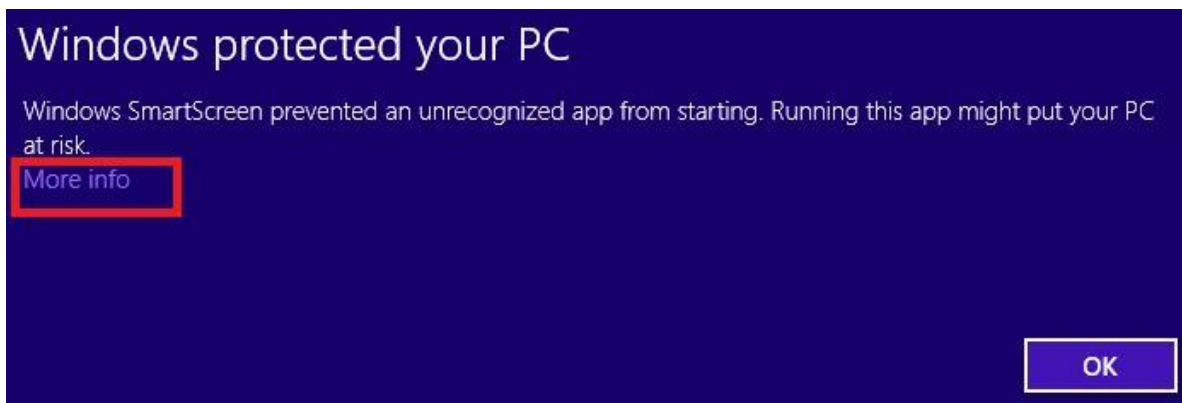


Fig. 3 La apariția următorului mesaj de eroare se apasă [*More info*].

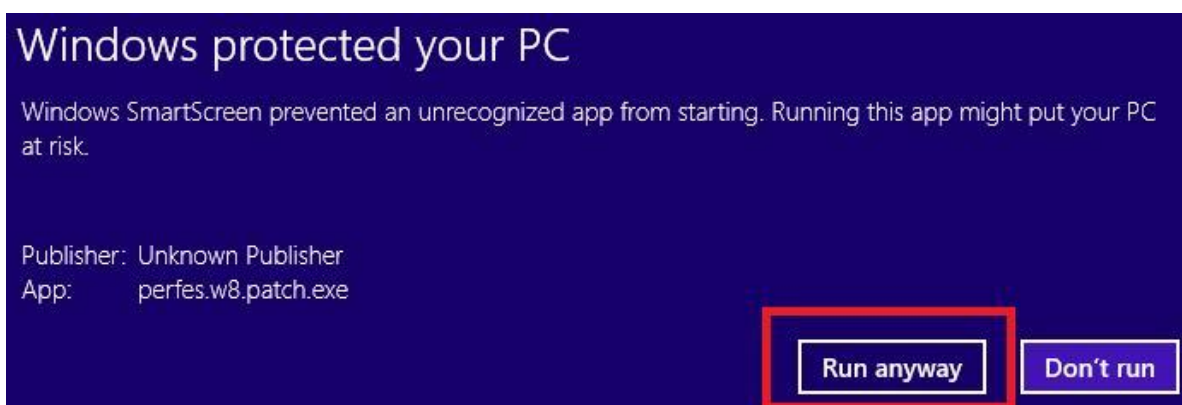


Fig.4 Se continuă cu [*Run anyway*].

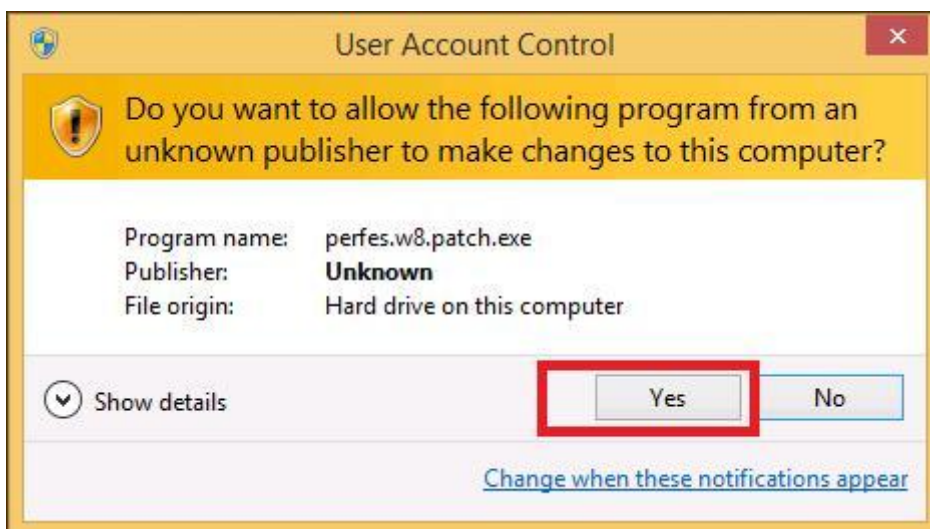


Fig.5 Se continuă cu [*Yes*] dacă Windows dorește certificarea acțiunii de instalare.

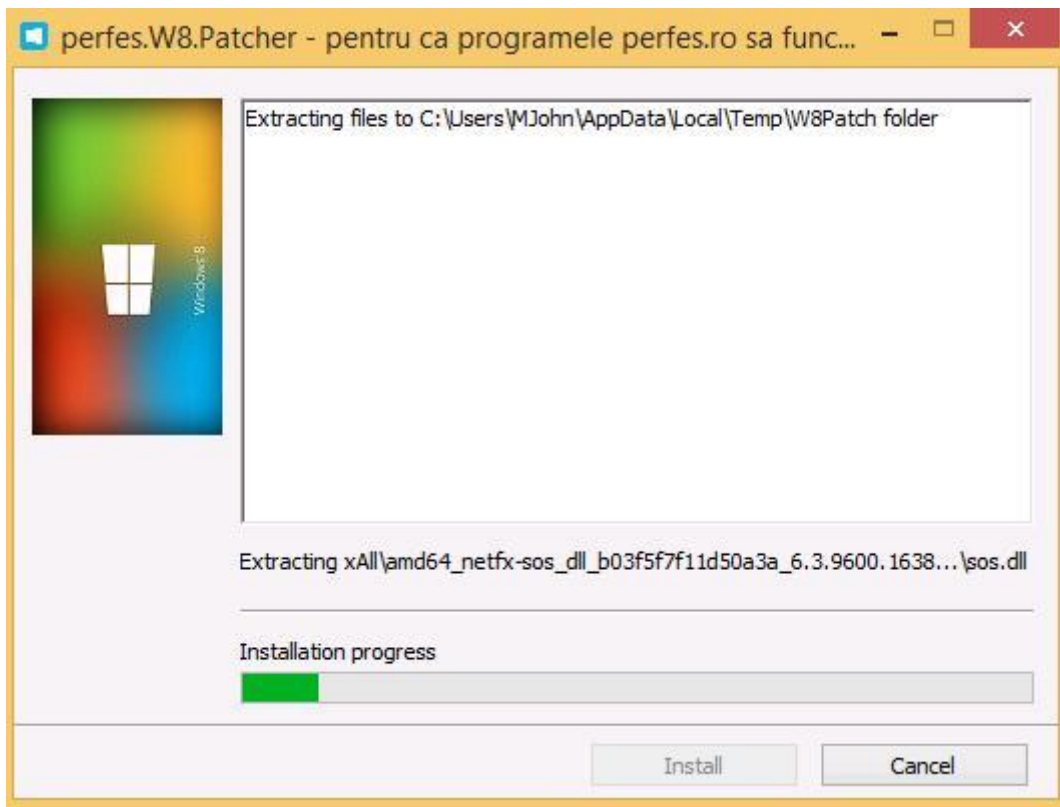


Fig.6 Începe instalarea structurii de foldere și fișiere necesare instalării

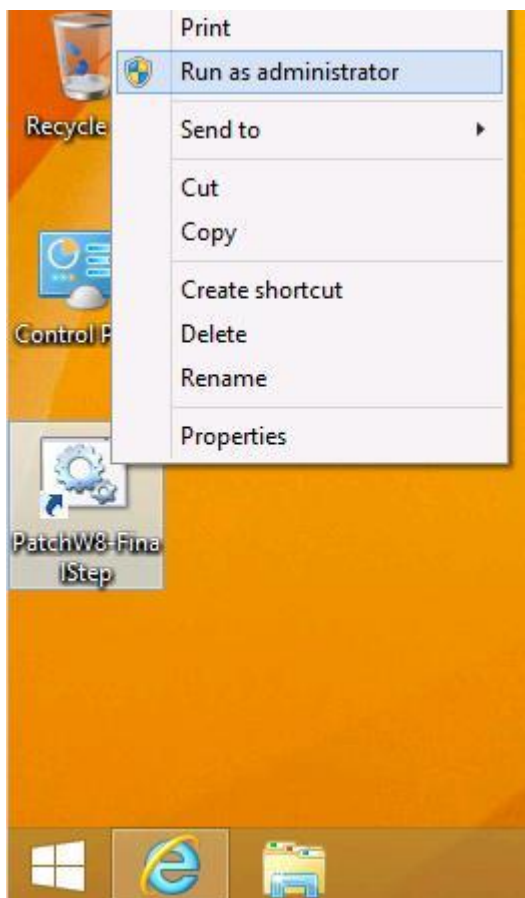


Fig.7 După instalare se creează un shortcut pe ecran numit [*PatchW8-FinalStep*]. Se apasă butonul dreapta de mouse și se alege ca prima dată [*Run as administrator*].



Fig.8 Se continuă cu [Yes] dacă Windows dorește certificarea acțiunii de instalare.

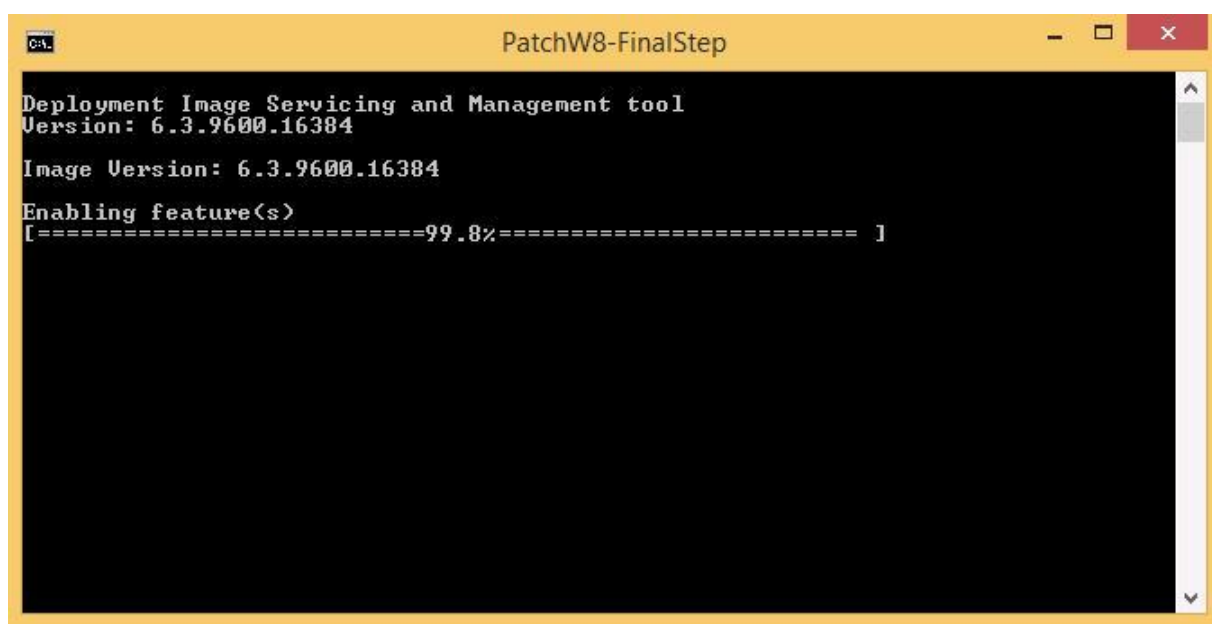


Fig.9 Bara de progres pentru finalizarea instalării.

SUCCES!